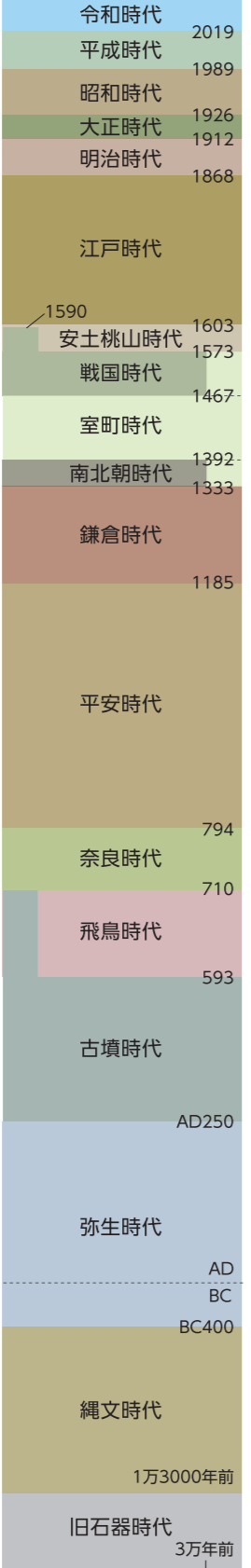


見て触って、調べて感じて、



- 孫文書「世界平和」扁額
- 小倉織袴
- 梵鐘【福岡県指定文化財】
- 久野重勝所用具足
- 青銅製縫筒【北九州市指定文化財】
- 重留遺跡出土遺物【国指定重要文化財】
- 細形銅剣【北九州市指定文化財】
- ヒスイ勾玉
- 無文土器

日本の時代区分(単位: 西暦年) ▶




山口県下関市 山口県下関市

エコタウン 門司港レトロ地区

門司港I.C. 門司I.C. 春日出入口

JRスペースワールド駅 JR小倉駅

東田出入口 大谷JCT 枝光出入口

北九州空港

福岡県

若宮I.C. 八幡I.C.

枝光出入口

世界遺産 官営八幡製鐵所 旧本事務所

いのちのたび博物館

北九州都市高速道路

JR鹿児島本線

スペースLABO

ジャウトレット 北九州

イオンモール 八幡東

団体 出入口

スペースLABO ANNEX

環境ミュージアム

バス 乗降

国道3号

戸畑バイパス

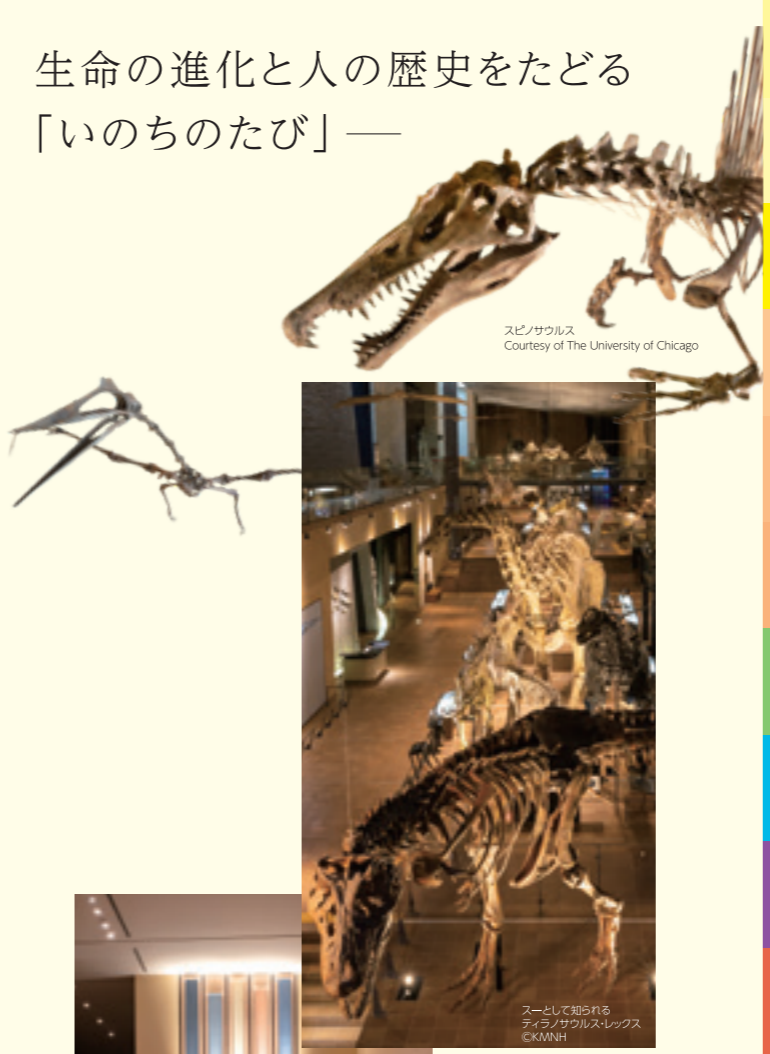
- JRを利用の場合 / 鹿児島本線スペースワールド駅から徒歩で5分 (JR所要時間: 小倉駅から約15分・博多駅から約60分)
- 車を利用の場合 / 北九州都市高速道路「東田出入口」から車で2分 北九州都市高速道路「枝光出入口」から車で3分
- 飛行機を利用の場合 / 北九州空港から車で約35分、福岡空港から車で約60分

観覧料 / 一般 600円 (480円)
(常設展) 高校生以上の学生 360円 (280円)
小・中学生 240円 (190円)
小学生未満 無料
※()内は30名以上の団体料金
開館時間 / 9:00~17:00 (入館は16:30まで)
休館日 / 毎年6月下旬頃(害虫駆除 約1週間)、年末年始
駐車場 / [普通車] 300台収容 30分 / 100円 (4時間以上は一律800円)
[中・大型] 30台収容 30分 / 250円 (4時間以上は一律2,000円)

北九州市立 自然史・歴史博物館
いのちのたび博物館
KITAKYUSHU MUSEUM OF NATURAL HISTORY & HUMAN HISTORY
〒805-0071 福岡県北九州市八幡東区東田2丁目4-1
TEL093-681-1011 FAX093-661-7503
URL <https://www.kmnh.jp>

表紙及び自然史ゾーンのティラノサウルス写真解説:この実物大模型はスーとして知られるほぼ完全なティラノサウルス・レックスのレプリカで、原標本は米国伊利ノイ州シカゴのフィールド博物館に展示されています。 No.2310091C

生命の進化と人の歴史をたどる「いのちのたび」

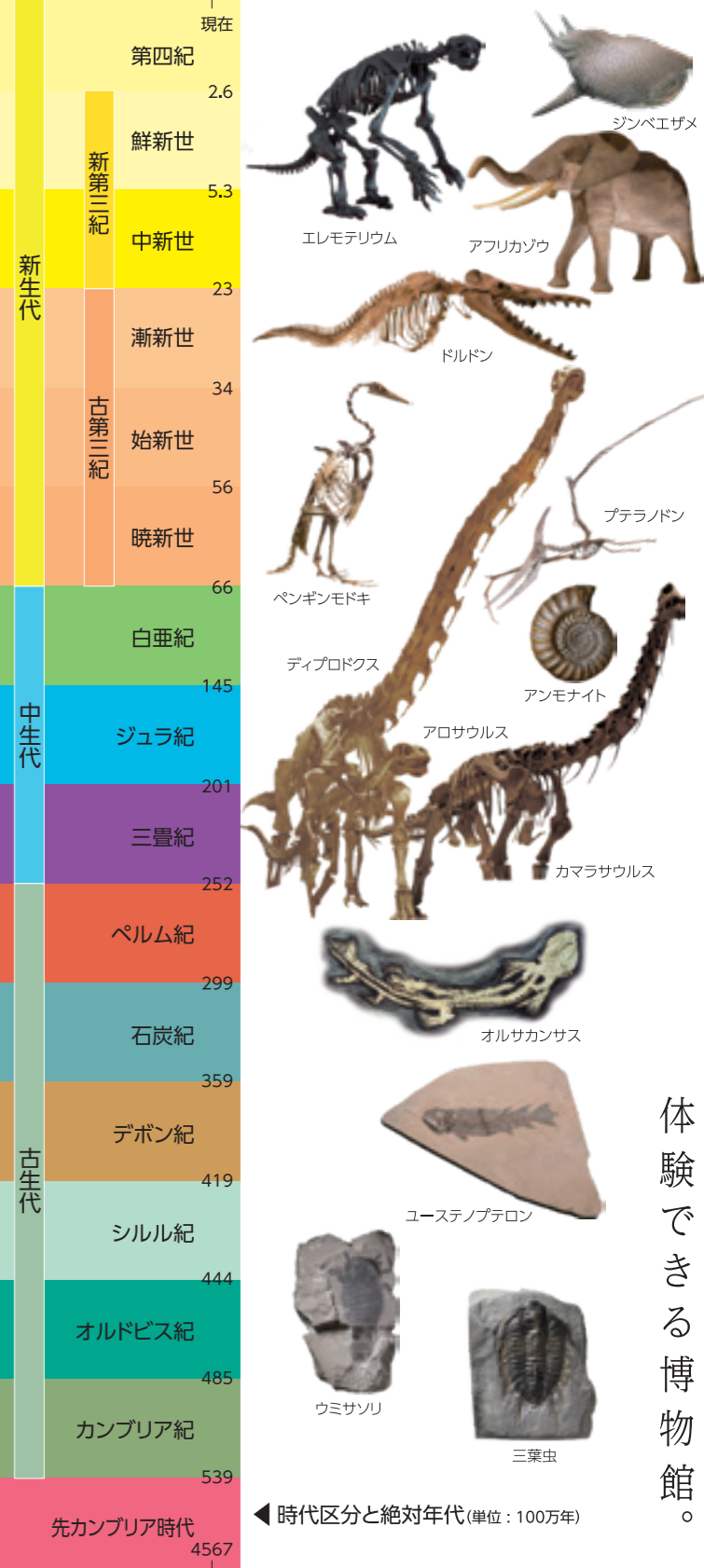


スピノサウルス Courtesy of The University of Chicago

スーとして知られるティラノサウルス・レックス ©KMNH



北九州市立 自然史・歴史博物館
いのちのたび博物館
KITAKYUSHU MUSEUM OF NATURAL HISTORY & HUMAN HISTORY



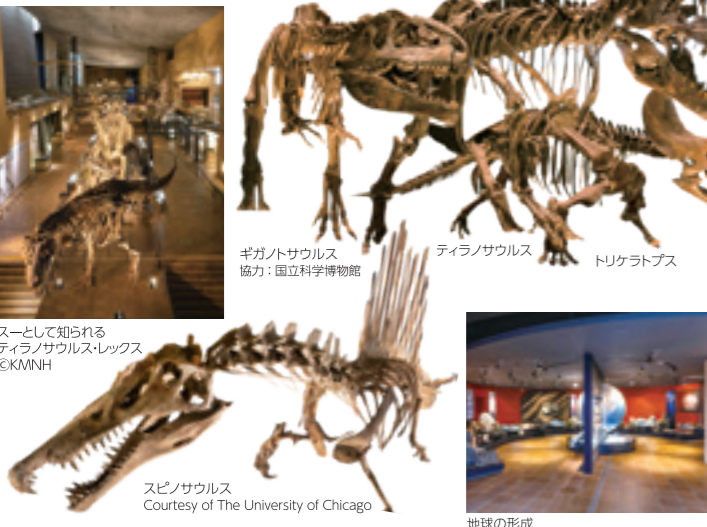
自然史ゾーン

歴史ゾーン

地球誕生から現在にいたる自然と生命の歴史を、約8,000点の動植物標本、化石、岩石、鉱物、レプリカなどで分かりやすく紹介します。

1 アースモール

古生代、中生代、新生代と時間軸に沿って生命の進化のあゆみをたどっていきます。まずスーとして知られるティラノサウルス・レックスが出迎え、続いて約35メートルのディアブロドクスや世界最大の翼竜ケツアルコアトルス、約15メートルのスピノサウルス、約4メートルのエレモテリウムなど、巨大生物の骨格が圧倒的な迫力で迫ってきます。各時代の多様な生物を展示する進化の大通りです。



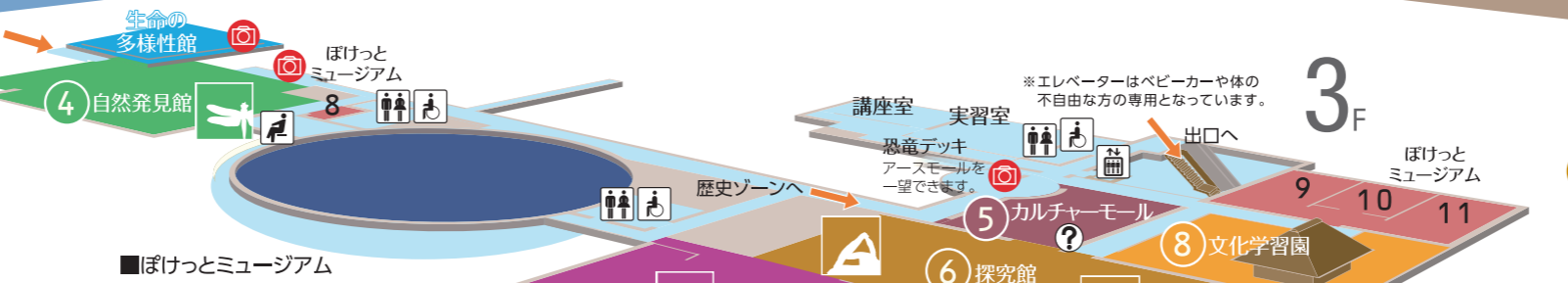
2 エンバイラマ館(白亜紀ゾーン)

太古の北九州を体感できる空間です。中生代白亜紀、今から1億数千万年前の北九州を再現したジオラマは、多くの資料と最新の情報にもとづき制作されたものです。恐竜たちの体の形ばかりでなく、首の動き、羽毛の色まで検討した展示をご覧ください。

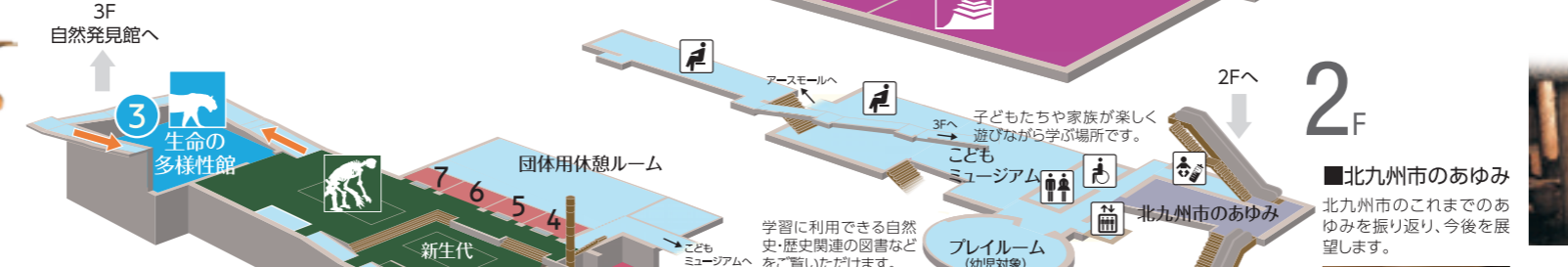


エンバイラマ館(リサーチゾーン)

発掘・研究などを紹介する展示や実物化石、骨格標本などをもとに、白亜紀ゾーンの復元過程を解説するほか、関連する地質や生物などについても紹介します。



■ぼけっとミュージアム
博物館が所蔵する様々な標本を展示し(自然史No.1~8)、多彩なテーマの企画展をおこなっています(歴史No.9~11)。



- 券売機
- インフォメーションカウンター
- トイレ
- 多目的トイレ
- 休憩スペース
- コインロッカー
- エレベーター
- ミュージアムショップ
- 授乳室
- AED(自動体外式除細動装置)
- このマークは記念写真にオススメのポイント

3 生命の多様性館

地球上に生息・生育する膨大な種類の生物の中から代表的なものを展示しています。生命の多様性を体感できる展示空間です。



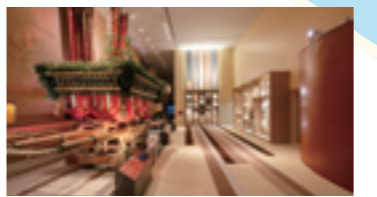
4 自然発見館

実物標本と模型で再現したジオラマで、北九州の海岸や森などの環境とそこに暮らす生物を紹介しています。



5 カルチャーモール

小倉祇園、戸畑祇園、黒崎祇園の山車・山笠を集め、北九州市の祭りや文化を紹介します。北九州市や日本の美術工芸品等を集めたヒストリーアートギャラリーもあります。



中国や朝鮮半島に近く、九州の玄関口に位置する北九州の歴史と、営まれた人びとの暮らしの変遷を、様々な歴史資料を通してたどります。

6 探究館

北九州市内で発掘された弥生時代の竪穴住居と、昭和30年代の八幡製鉄所の住宅を原寸大で再現し、そこで営まれた人びとの暮らしを実感できる展示空間です。



7 テーマ館

「路(みち)」というテーマで、旧石器時代から現代までの北九州の歴史を、歴史資料やジオラマ、解説映像などを交えてひもときます。



8 文化学習園

明治時代に建てられた北九州の民家の一部を再現し、当時の暮らしや、家を維持していくための工夫を紹介します。

